



ലോക കേരള സഭ



കേരള സർക്കാർ

# ലോക കേരള സഭ 2024

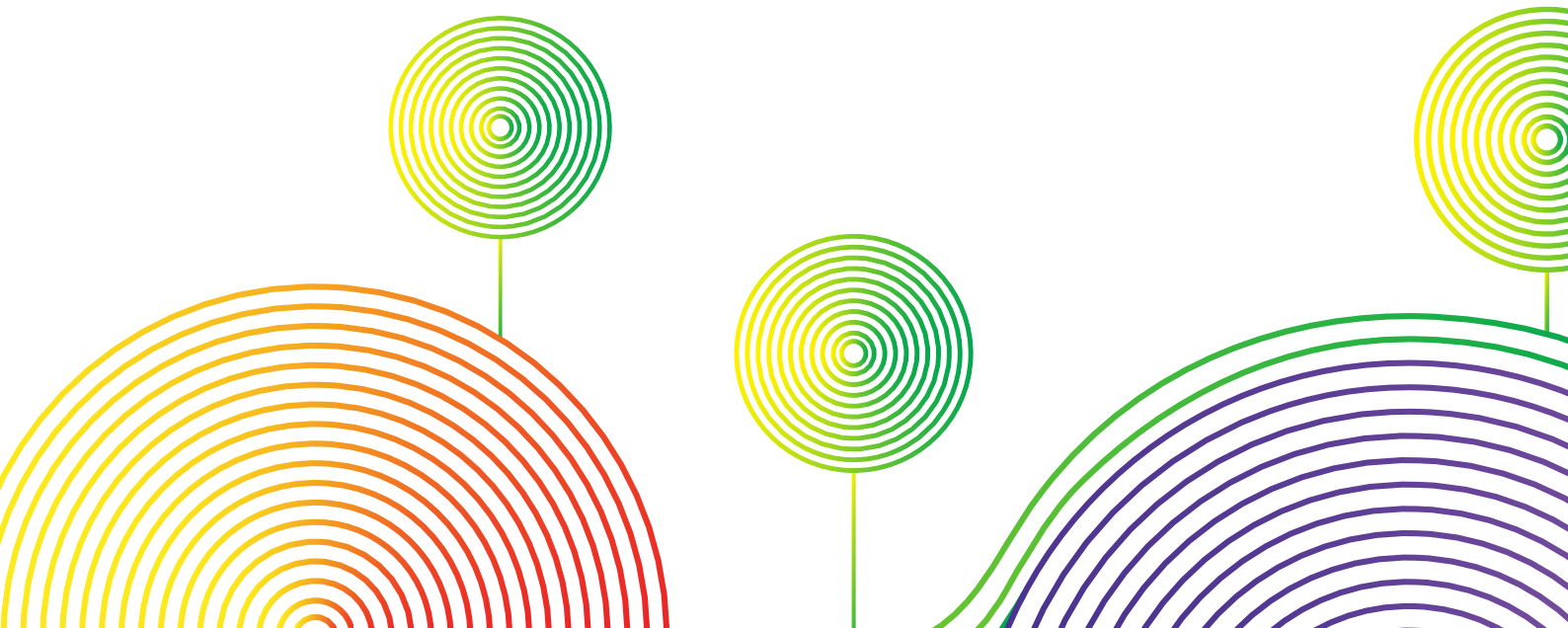
നാലാം സമ്മേളനം

2024 ജൂൺ 14, 15

നിയമസഭാ മന്ദിരം, തിരുവനന്തപുരം

## Concept Note

വിജ്ഞാന സമ്പദ്ഘടനയിലേക്കുള്ള  
പരിവർത്തനവും പ്രവാസികളും



വിജ്ഞാനസമ്പദ്ഘടനയിലേക്കുള്ള പരിവർത്തനമാണ് കേരള സർക്കാർ ലക്ഷ്യമിടുന്നത്. പുനർവിതരണത്തിൽ ഊന്നിക്കൊണ്ടുള്ള വികസന നയങ്ങൾ നമ്മുടെ സംസ്ഥാനത്തെ ജനങ്ങൾക്കു മെച്ചപ്പെട്ടൊരു ജീവിതം ഉറപ്പാക്കി. ഉയർന്ന കുലി, ഭൂപരിഷ്കരണം, സാർവ്വത്രികമായ വിദ്യാഭ്യാസ-ആരോഗ്യ സാമൂഹ്യക്ഷേമ സൗകര്യങ്ങൾ എന്നിവയാണ് ജനങ്ങളുടെ ജീവിതനിലവാരം ഉയർത്തിയത്. ഈ നേട്ടങ്ങൾ അഭ്യസ്തവിദ്യരും ഉയർന്ന പ്രതീക്ഷകളുമുള്ള ഒരു പുതിയതലമുറയെ സൃഷ്ടിച്ചിരിക്കുന്നു. ഇവരുടെ പ്രതീക്ഷകൾക്കനുസരിച്ചുള്ള ഉയർന്ന വരുമാനം നൽകുന്ന തൊഴിലുകൾ എങ്ങനെ കേരളത്തിൽ സൃഷ്ടിക്കാം എന്നതാണ് ഇന്നത്തെ വെല്ലുവിളി. ഇതിനു കേരള സർക്കാർ ആവിഷ്കരിച്ചിരിക്കുന്ന തന്ത്രത്തിന് രണ്ട് ഭാഗങ്ങളുണ്ട്. ഒന്ന്, കേരളത്തിന്റെ പശ്ചാത്തലസൗകര്യ പിന്നോക്കാവസ്ഥ മറികടക്കണം. രണ്ട്, കേരളത്തെ ഒരു വിജ്ഞാന സമ്പദ്ഘടനയായി രൂപാന്തരപ്പെടുത്തണം.

പ്രവാസലോകത്ത് വിവിധ മേഖലയിൽ പ്രവർത്തിക്കുന്ന കേരളീയർക്ക് വിജ്ഞാന സമൂഹ നിർമ്മിതിയിൽ വലിയ പങ്ക് വഹിക്കാൻ കഴിയും. പ്രവാസികളുടെ അനുഭവവും നൈപുണ്യവും പ്രവൃത്തി പരിചയവും കേരളത്തിന്റെ വികസനത്തിനും വിജ്ഞാന സമ്പദ്ഘടനയ്ക്കും പ്രവാസികുടുംബങ്ങളുടെ മെച്ചപ്പെട്ട തുടർജീവിതത്തിനും സഹായകരമാകും.

അതിൽ സുപ്രധാനമായത് ഉന്നത വിദ്യാഭ്യാസ മേഖലയ്ക്ക് നൽകാൻ കഴിയുന്ന പിന്തുണയാണ്. കേരളത്തിലെ ഉന്നതവിദ്യാഭ്യാസ മേഖലയുടെ അഴിച്ചുപണിക്കും ഗുണനിലവാരം ഉയർത്തുന്നതിനും പ്രവാസികൾക്ക് എന്തു പങ്കുവഹിക്കാൻ കഴിയും? കേരളത്തിനു പുറത്തുള്ള അധ്യാപകർക്കും ഗവേഷകർക്കും വിദഗ്ദ്ധർക്കും ഇവിടുത്തെ അക്കാദമിക് പ്രവർത്തനങ്ങൾക്ക് ഏതെല്ലാം രീതിയിൽ പിന്തുണ നൽകാൻ കഴിയും? ഇതെല്ലാം പരിശോധിക്കണം.

കൂടാതെ കേരളത്തിലെ നവസംരംഭകർക്കു പിന്തുണ നൽകുന്നതിനു പ്രവാസി സംരംഭകർക്കും വിദഗ്ദ്ധർക്കും വലിയ പങ്കുവഹിക്കാൻ കഴിയും. ആഗോള കമ്പോളത്തിൽ നിന്നുള്ള സബ് കോൺട്രാക്ടുകളെ അടിസ്ഥാനമാക്കി സംരംഭങ്ങൾ ആരംഭിക്കുന്നതിനുള്ള സാധ്യതകൾ വലുതാണ്. ഇക്കാര്യത്തിൽ പ്രവാസികൾക്ക് എന്തു സംഭാവന ചെയ്യാൻ കഴിയും എന്നത് ചർച്ചയ്ക്ക് വിധേയമാക്കണം. പ്രവാസജീവിതം അവസാനിപ്പിച്ച് തിരിച്ചെത്തിയവരെ കെയർ ഇക്കോണമിയുടെ ഭാഗമാക്കാൻ സാധിക്കും. ആരോഗ്യ-വീടുപരിപാലന രംഗത്ത് ദീർഘകാലം പ്രവർത്തിച്ചവരെ, കുഞ്ഞുങ്ങളുടെയും രോഗികളുടെയും മുതിർന്ന വ്യക്തികളുടെയും പരിചരണം ആവശ്യമുള്ളവരുടെയും പരിപാലനത്തിന് നിയോഗിക്കുന്നത് അടക്കമുള്ള ചർച്ചകൾ സംഘടിപ്പിക്കേണ്ടതുണ്ട്.

