



ലോക കേരള സഭ



കേരള സർക്കാർ

# ലോക കേരള സഭ 2024

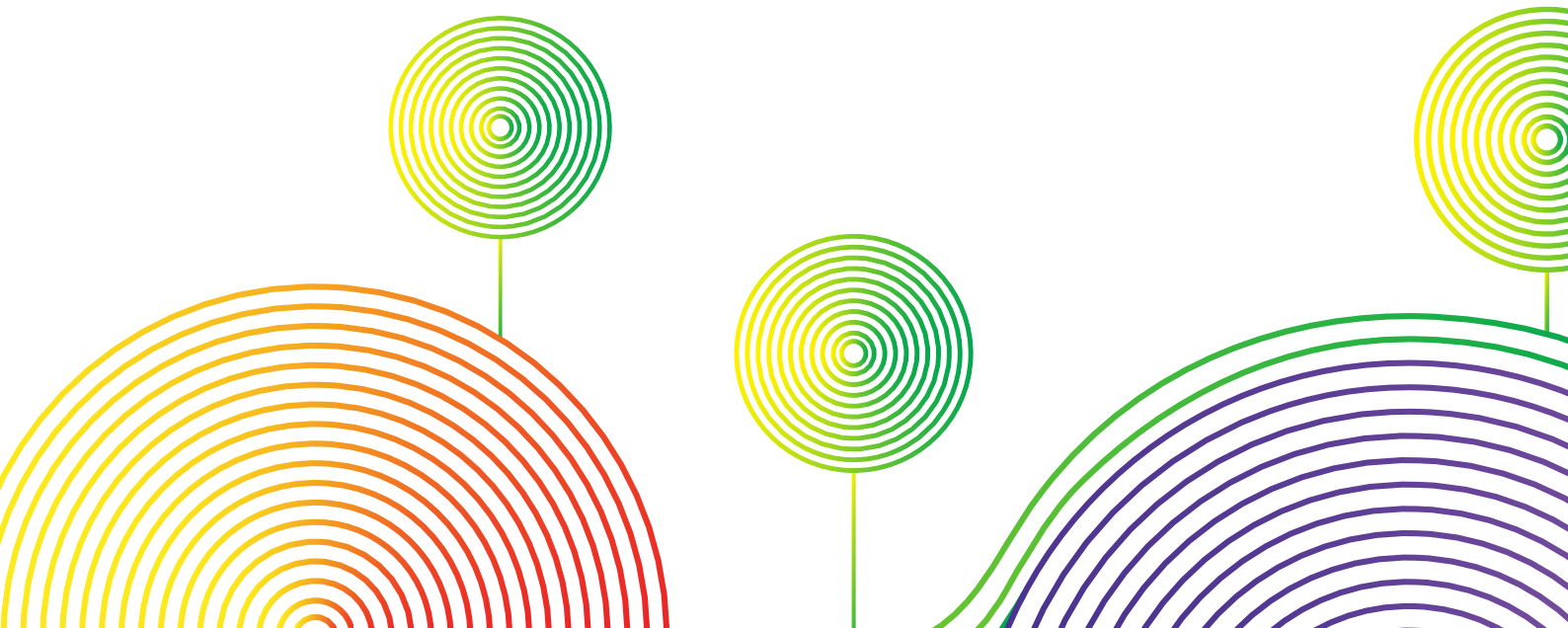
നാലാം സമ്മേളനം

2024 ജൂൺ 14, 15

നിയമസഭാ മന്ദിരം, തിരുവനന്തപുരം

## Concept Note

വിദേശ റിക്രൂട്ട്മെന്റ്  
പ്രോഗ്രാമുകൾ



കുടിയേറ്റം കേരളത്തിന്റെ സാമൂഹിക രാഷ്ട്രീയ സാമ്പത്തിക മാറ്റത്തിന്റെ പ്രധാന ഘടകമായി നില കൊള്ളുന്നു. തൊഴിൽ കുടിയേറ്റ മാതൃകകളും അവയുടെ സാമ്പത്തിക - സാമൂഹിക സ്വാധീനങ്ങളും കേരളത്തിന്റെ സംസ്കാരത്തേയും സമ്പദ് വ്യവസ്ഥയേയും വളരെയധികം സ്വാധീനിച്ചിട്ടുണ്ട്. ഉയർന്ന വിദേശ നാണ്യം തൊഴിലില്ലായ്മയേയും ദാരിദ്ര്യത്തെയും കുറച്ചെങ്കിലും വിദ്യാഭ്യാസം, ആരോഗ്യം എന്നീ പൊതുസേവനങ്ങളുടെ വാണിജ്യവൽക്കരണത്തിന് വ്യാപകമായി ഇടയാക്കിയിട്ടുണ്ട്.

പതിറ്റാണ്ടിനിപ്പുറം സംസ്ഥാനത്ത് നിന്നും ഗൾഫ് രാജ്യങ്ങളിലേക്കും, ഇന്ത്യയുടെയും ലോകത്തിന്റെ വിവിധ ഭാഗങ്ങളിലേക്കും സ്ഥിരമായ കുടിയേറ്റം നടന്നു കൊണ്ടിരിക്കുകയാണ്. ആറ് ദശാബ്ദങ്ങൾ നീളുന്ന കേരളത്തിന്റെ പ്രവാസി ചരിത്രം പരിശോധിക്കുകയാണെങ്കിൽ കേരളത്തിൽ നിന്നുമുള്ള ആദ്യത്തെ തൊഴിൽ കുടിയേറ്റം ഇരുപതാം നൂറ്റാണ്ടിന്റെ ആദ്യ കാലങ്ങളിൽ സിലോൺ, മലയ, ബർമ്മ, സിംഗപൂർ, കറാച്ചി എന്നിവിടങ്ങളിലേക്കുള്ള വിദഗ്ദ്ധ /അർദ്ധ വിദഗ്ദ്ധ തൊഴിലാളികൾ ചെറുകിട കച്ചവടക്കാരും ആയിരുന്നു. രണ്ടാം ലോകമഹായുദ്ധാനന്തരം Singapore, Malaysia ഇന്ത്യയിലെ വൻ നഗരങ്ങളായ Bombay, Delhi, Calcutta, Madras, Bangalore എന്നിവിടങ്ങളിലേക്ക് ഹൈസ്കൂൾ വിദ്യാഭ്യാസം പൂർത്തിയായ Semi-skilled തൊഴിലാളികളുടെ രണ്ടാം തരംഗ കുടിയേറ്റം, മൂന്നാം തരംഗത്തിൽ 1960-1975 കാലയളവിൽ സാങ്കേതിക വൈദഗ്ദ്ധ്യം നേടിയ നഴ്സസ്, ക്ലർക്ക് ടെക്നീഷ്യനുകൾ ഉൾപ്പെട്ട കുടിയേറ്റക്കാർ Pan Indian Middle class ന്റെ ഭാഗമായി.

1975-1992 കാലയളവിലെ നാലാം തരംഗത്തോടെ ഗൾഫ്, യുഎസ്എ, ജർമ്മനി കൂടാതെ മറ്റ് യൂറോപ്യൻ രാജ്യങ്ങളിലേക്കും, 1993 മുതലുള്ള കുടിയേറ്റത്തിന്റെ ഏറ്റവും സുപ്രധാനമായ അഞ്ചാം ഘട്ടത്തോടെ കുടിയേറ്റ രീതികളും അവയുടെ അനന്തര ഫലങ്ങളും സമൂഹത്തിന്റെ എല്ലാ മേഖലകളെയും സ്വാധീനിച്ചു. തുടങ്ങി. അഞ്ചാം ഘട്ടത്തിൽ മൂന്ന് പ്രധാന തരത്തിലുള്ള കുടിയേറ്റത്തിന് കേരളം സാക്ഷ്യം വഹിച്ചു. ഉയർന്ന യോഗ്യതയുള്ള പ്രൊഫഷണലുകളായ എഞ്ചിനീയർമാർ, ഡോക്ടർ, ഐടി വിദഗ്ദ്ധർ, തുടങ്ങിയവർ യൂറോപ്പ്, യുഎസ് എന്നിങ്ങനെ ലോകത്തിന്റെ വിവിധ ഭാഗങ്ങളിലേക്കും, 1980 കളിലെ നാലാം കുടിയേറ്റ തരംഗ കാലത്തു US, യൂറോപ്പിലേക്ക് കുടിയേറിയ നഴ്സുമാരുൾപ്പെടെയുള്ള പ്രൊഫഷണലുകളുടെ കുടുംബ വലയം വഴി യൂറോപ്പിലേയ്ക്കും, അമേരിക്കൻ വൻകരയിലേയ്ക്കും പാലക്കാട്, മലപ്പുറം, കോഴിക്കോട്, കണ്ണൂർ ഉൾപ്പെടെയുള്ള വടക്കൻ കേരളത്തിൽ നിന്നും അവിദഗ്ദ്ധ തൊഴിലാളികളുടെ ശക്തമായ കുടിയേറ്റം ഗൾഫ് രാജ്യങ്ങളിലേക്കും ഉണ്ടായി ..

ഇന്ന് കേരളത്തിന്റെ ജനസംഖ്യയുടെ 10% ത്തിലധികം ജനങ്ങൾ സംസ്ഥാനത്തിന് പുറത്തുള്ള ഇന്ത്യയുടെ വിവിധ ഭാഗങ്ങളിലും ഗൾഫ്, അമേരിക്കൻ വൻകര, യൂറോപ്പ്, ലോകത്തിന്റെ മറ്റ് ഭാഗങ്ങളിലായും താമസിക്കുന്നു. അതിനാൽ തന്നെ ഇന്ന് ലോകമെങ്ങും കേരളമുണ്ടെന്നത് യാഥാർത്ഥ്യമായിരിക്കുന്നു. എന്നാൽ പുറം കേരളീയരുടെ കൃത്യമായ കണക്കുകൾ നമുക്ക് ലഭ്യമല്ല എന്ന പരിമിതി നാം നേരിടുന്നു. കേരളത്തിന്റെ പ്രവാസ അനുഭവം സംസ്ഥാനത്തിന്റെ വിശിഷ്ടമായ സാമൂഹിക ഘടനയെ രൂപപ്പെടുത്തുന്നതിൽ നിർണ്ണായക പങ്ക് വഹിച്ചിട്ടുണ്ട്. ആഗോള സമ്പദ് വ്യവസ്ഥയിലെ കർശന വ്യവസ്ഥകൾ, ഗൾഫ് രാജ്യങ്ങളിലെ വളരുന്ന സ്വദേശീകരണം, നിർമ്മാണം, സേവന മേഖലകളിൽ വളരുന്ന യന്ത്രവൽക്കരണം ഇവയൊക്കെ ഇന്ന് മലയാളികളുടെ പ്രവാസത്തിന്റെ തോതിനേയും, വ്യാപ്തിയേയും നിർണ്ണയിക്കുന്ന ഘടകങ്ങളാണ്.

കേരളം ഒരു വലിയ പരിവർത്തനത്തിന്റെ വാതിൽക്കൽ നിൽക്കുന്നു കുടിയേറ്റത്തിന്റെ അനുകൂലവും പ്രതികൂലവുമായ അനന്തരഫലങ്ങൾ സംസ്ഥാനത്തിന്റെ ഭാവിയെ രൂപപ്പെടുത്തുന്നതിൽ പ്രധാന പങ്കുവഹിക്കുന്നു. വിദേശനാണ്യത്തിൽ നിന്നുള്ള വരുമാനം കുറയുന്നതും ഗൾഫ് മേഖലയിൽ തൊഴിൽ മേഖലയിലെ തൊഴിൽ മത്സരവും അവിദഗ്ദ്ധ/ അർദ്ധ വിദഗ്ദ്ധ തൊഴിൽ മേഖലയിലെ തൊഴിലുകളുടെ കുറവും ഗൾഫ് കുടിയേറ്റം അനുകൂലമാക്കുന്നു. ഇന്ന് ഗൾഫ് മേഖലയിലേയ്ക്ക് കേരളത്തിൽ നിന്നുള്ള തൊഴിൽ കുടിയേറ്റം സ്കിൽഡ് /സെമി സ്കിൽഡ് മേഖലകളിലായി ചുരുങ്ങി നിൽക്കുന്നു.

കേരളത്തിൽ നിന്നുള്ള തൊഴിൽ കുടിയേറ്റ മാതൃകകൾക്ക് ഇപ്പോൾ മാറ്റം വന്നു കൊണ്ടിരിക്കുന്നു. Permanent Residence Permit ലക്ഷ്യമാക്കി ഉദ്യോഗാർത്ഥികൾ യൂറോപ്പ്, ആസ്ട്രേലിയ, അമേരിക്കൻ വൻകരകളിലെ അവസരങ്ങൾ കൂടുതലായി പ്രയോജനപ്പെടുത്തുന്നു. ഈ രാജ്യങ്ങളിലെ ഉയർന്ന വേതനം, മെച്ചപ്പെട്ട ജീവിത/ തൊഴിൽ സാഹചര്യങ്ങൾ, ഉയർന്ന ജീവിത നിലവാരവും, വിദ്യാഭ്യാസ അവസരങ്ങളും ലക്ഷ്യമാക്കി വ്യാപകതോതിലുള്ള വിദ്യാർത്ഥി കുടിയേറ്റത്തിന് കേരളം സാക്ഷ്യം വഹിച്ചു കൊണ്ടിരിക്കുകയാണ്.കൂടാതെ ഗൾഫ് മേഖലയിൽ നിന്നുള്ള മലയാളി പ്രവാസികളും അവിടെ നിന്ന് യൂറോപ്പിലും, അമേരിക്കൻ വൻകരയിലേയ്ക്കും കുടിയേറുന്ന പ്രവണത വ്യാപകമാണ്.

പുത്തൻ കുടിയേറ്റ തരംഗം ഭാവിയിലെ കേരളത്തിൽ നിന്നുള്ള കുടിയേറ്റ നിരക്ക് പ്രതിപാദിക്കുന്നതിൽ നിർണായകമാണ്. ഈ വിഷയത്തിന്റെ പ്രാധാന്യത്തെ പരിഗണിച്ച് അന്താരാഷ്ട്ര കുടിയേറ്റ മാനേജ്മെന്റ് കൈകാര്യം ചെയ്യുന്നതിൽ പര്യാപ്തമായ ഉന്നത നിലവാരത്തിലുള്ള ഗവേഷണവും, വിപുലമായ സ്ഥിതി വിവരങ്ങളുടെയും അഭാവം സർക്കാർ സംവിധാനങ്ങൾ നേരിടുന്ന വലിയ വെല്ലുവിളിയാണ്. പാശ്ചാത്യ വ്യാവസായിക രാജ്യങ്ങളിലെ ജനസംഖ്യയിടവും, പ്രായമേറുന്ന ജനതയും വിദഗ്ദ്ധ തൊഴിലാളികളുടെ മെച്ചപ്പെട്ട തൊഴിൽ സാഹചര്യങ്ങളും നമുക്ക് എങ്ങനെ പ്രയോജനപ്പെടുത്താൻ സാധിക്കണം, ഈ രാജ്യങ്ങളിലെ അവസരങ്ങളിലേക്ക് നമ്മുടെ വിദേശ തൊഴിൽകാർഷികളെ വഴികാട്ടാൻ എന്തൊക്കെ ചെയ്യാൻ കഴിയും എന്ന് നാം ഗൗരവമായി അവലോകനം ചെയ്യേണ്ടിയിരിക്കുന്നു.

നൂതന കുടിയേറ്റ മാതൃകകളിലൂടെ നിയമപരവും, സുരക്ഷിതവുമായ തൊഴിൽ കുടിയേറ്റം ഉറപ്പു വരുത്തുന്നതിന് വിവിധ രാജ്യങ്ങളുമായും, ഭരണകൂടങ്ങളുമായും, സ്ഥാപനങ്ങളുമായും നാം കൈകോർക്കേണ്ടിയിരിക്കുന്നു. ഉന്നത നിലവാരത്തിലുള്ള വിദ്യാഭ്യാസ യോഗ്യതയുള്ള മനുഷ്യ വിഭവശേഷി നമുക്കുണ്ട്. അവർക്ക് വിദേശങ്ങളിൽ പ്രത്യേകമായി വികസിത രാജ്യങ്ങളിലെ നിലവിലെ വിദ്യാഭ്യാസ മേഖലയിലെ തൊഴിലവസരങ്ങൾ പ്രയോജനപ്പെടുത്താൻ സഹായിക്കേണ്ടതുണ്ട്. ഇത്തരത്തിൽ യോഗ്യരായ പിജി മുതൽ പിഎച്ച്ഡി വരെ യോഗ്യതയുള്ളവർക്ക് ഇംഗ്ലീഷ് ഭാഷ അടക്കമുള്ള വിവിധ വിദേശ ഭാഷാ പ്രാവീണ്യം മെച്ചപ്പെടുത്തുകയാണെങ്കിൽ ഇത്തരം തൊഴിലവസരങ്ങൾ പ്രയോജനപ്പെടുത്താൻ സാധിക്കും. വിദ്യാഭ്യാസ മേഖലയിൽ വന്നു കൊണ്ടിരിക്കുന്ന നൂതന സംവിധാനങ്ങൾ പ്രയോജനപ്പെടുത്താൻ ഇത്തരക്കാർക്കായി ഭാഷാ പരിശീലനവും വിദേശ തൊഴിൽ നൈപുണ്യ വികസന പരിപാടികൾ സംഘടിപ്പിക്കുന്നതിനോടൊപ്പം placement support നൽകുന്നതിന്റെ പ്രയോഗികതയും ചർച്ച ചെയ്യേണ്ടതുണ്ട്.

ഏത് സാഹചര്യങ്ങളോടും പൊരുത്തപ്പെടുന്ന കഠിനാധ്വാനികളായ, ഏത് ഭാഷയും ആവശ്യമായ തൊഴിൽ നൈപുണ്യവും വേഗത്തിൽ സ്വായത്തമാക്കാൻ പ്രാപ്തിയുള്ള നമ്മുടെ വിദ്യാഭ്യാസനരായ യുവതലമുറയ്ക്ക് ലോകമെമ്പാടും നിലനിൽക്കുന്ന മെച്ചപ്പെട്ട തൊഴിലവസരങ്ങളിലേക്ക് വഴി നടത്തുവാൻ നമുക്ക് കഴിയണം.

കോവിഡ് കാലഘട്ടത്തിൽ കേരളത്തിലെ നേഴ്സുമാർ കേരളത്തിൽ മാത്രമല്ല ലോകമെമ്പാടും മഹാമാരിയുമായി പോരാടിയ മുന്നണി പോരാളികൾ ആയിരുന്നു എന്നത് നമുക്ക് അഭിമാനകരമാണ്. റിപ്പോർട്ട് പ്രകാരം ഫിലിപ്പീൻസ് കഴിഞ്ഞാൽ ഇന്ത്യയിൽ നിന്ന് പരിശീലനം നേടിയ നഴ്സുകൾ അന്താരാഷ്ട്ര നിലവാരത്തിൽ രണ്ടാം സ്ഥാനത്താണ്. ഇന്ത്യയിലെ 2.7 ശതമാനം ജനസംഖ്യ മാത്രമുള്ള സംസ്ഥാനമായ കേരളം ഇന്ത്യയിലെ 38.4% ഇന്ത്യൻ നഴ്സുമാരെ പ്രതിനിധാനം ചെയ്യുന്നു. കേരളത്തിൽ പഠിച്ച 30% നേഴ്സുമാർ യു.കെ, യു.എസ്സിലും, 15% ഓസ്ട്രേലിയയിലും, 12% ഗൾഫ് മേഖലയിലും ജോലി ചെയ്യുന്നു. നഴ്സിങ് റിക്രൂട്ട്മെന്റ് രംഗത്ത് സംസ്ഥാന സർക്കാർ ആഗോള കുടിയേറ്റ മേഖലയിലെ തന്നെ പല റിക്രൂട്ട്മെന്റ് മോഡലുകളും (best practices) ഇന്ന് നടപ്പിലാക്കുന്നുണ്ട്. ജർമ്മനിയിലേക്കുള്ള ട്രിപ്പിൾ വിൻ പ്രോഗ്രാം ആയതിന് ഉത്തമ ഉദാഹരണമാണ്. കുടിയേറുന്ന രാജ്യത്തിനും, പ്രവാസിക്കും, മാതൃരാജ്യത്തിനും ഒരു പോലെ പ്രയോജനപ്രദമാകുന്ന രീതിയിലാണ് ട്രിപ്പിൾ വിൻ മാതൃക രൂപപ്പെടുത്തിയിരിക്കുന്നത്. ഇതിൽ തിരഞ്ഞെടുപ്പ് സൗജന്യ ഭാഷാ പരിശീലനം, കൃത്യമായ മാർഗ്ഗനിർദ്ദേശം നൽകുക എന്നിവ ഉറപ്പ് വരുത്തിയിരിക്കുന്നു. ഇതിന് പുറമെ, യു.കെ, UK-Wales, Canada എന്നീ രാജ്യങ്ങളുമായി നഴ്സിങ് റിക്രൂട്ട്മെന്റ് കരാറുകൾ നിലവിൽ സംസ്ഥാന സർക്കാർ ഏജൻസികൾക്കുണ്ട്. യൂറോപ്പ്, അമേരിക്കൻ വൻകര, ആസ്ട്രേലിയ, ന്യൂസിലാന്റ് തുടങ്ങിയ രാജ്യങ്ങളുമായും തൊഴിൽ ദാതാക്കളുമായും ഇത്തരത്തിൽ സമഗ്ര കരാറുകൾ ഏർപ്പെടുമ്പോൾ കേരളത്തിൽ നിന്നുള്ള തൊഴിൽ കുടിയേറ്റത്തെ ത്വരിതപ്പെടുത്തുന്നു.

ലൈസൻസിംഗ് പരീക്ഷകൾ, ഭാഷാ പരിശീലനം എന്നിവ കുടിയേറ്റ പ്രക്രിയയിലെ കടമ്പകൾ ആണെങ്കിലും നഴ്സിംഗ് കോളേജുകൾ കേന്ദ്രീകരിച്ച് മൈഗ്രേഷൻ ഹബ്ബുകളും ഫെസിലിറ്റേഷൻ സെൻററുകളും ക്രമീകരിക്കുന്നതിന് നഴ്സിംഗ് വിദ്യാർത്ഥികൾക്ക് കുടിയേറ്റ പ്രക്രിയകളെ കുറിച്ചുള്ള കൃത്യമായ അവബോധം പഠന കാലയളവിൽ തന്നെ സൃഷ്ടിക്കുന്നതിനും അതുവഴി അവരുടെ വിദേശ തൊഴിലെന്ന സ്വപ്നം അനായാസം കൈവരിക്കുന്നതിനും സഹായകരമാകും.

നഴ്സിംഗ് പോലെതന്നെ ആഗോള തലത്തിൽ സമാനമായ തൊഴിൽ സാധ്യതയുള്ള മേഖലയായി മാറിക്കൊണ്ടിരിക്കുകയാണ് Care giving. ലോകമെങ്ങും Care giving രംഗത്തെ തൊഴിൽ സാധ്യതകൾ ഏറെ ചർച്ച

ചെയ്യപ്പെടുന്നതാണ്. കേരളത്തിലെ ANM/GNM യോഗ്യതയുള്ള നഴ്സുമാർക്കും Care giving രംഗത്തെ സാധ്യതകൾ വലിയ തോതിൽ പ്രയോജനപ്പെടുത്താവുന്നതാണ്. ഈ രംഗത്ത് ആവശ്യമായ നൈപുണ്യ വികസനവും, ഭാഷാപരിശീലനവും തൊഴിൽ ആകാംക്ഷികൾ ഉണ്ടാകേണ്ടതുണ്ട്.

എന്നും ഗുണപരമായ തൊഴിൽ കുടിയേറ്റം ലക്ഷ്യമിട്ട് വിദേശത്തേക്ക് പോകാൻ ശ്രമിക്കുന്നവരാണ് കേരളീയർ. മികച്ച സാങ്കേതിക തൊഴിൽ വിദ്യാഭ്യാസത്തെ മുൻ നിർത്തി കേരളത്തിൽ നിന്ന് യുവാക്കൾ വിദേശത്തേക്ക് നീങ്ങുകയാണ്. ഇവർക്ക് ആവശ്യമായ ദിശാ ബോധവും ഗൈഡൻസും നൽകേണ്ടതുണ്ട്. Country specific ആയി വിവിധ രാജ്യങ്ങളിലെ എംപ്ലോയ്മെന്റ് എവല്യൂഷൻ പാറ്റേൺ മാപ്പ് ചെയ്യാനുള്ള കൃത്യമായ ശ്രമങ്ങൾ ഉണ്ടാകണം. ഓരോ രാജ്യത്തെയും annual employment pattern map ചെയ്ത് വിദ്യാർത്ഥികളിലേക്കും ക്യാമ്പസുകൾക്കും പകർന്ന് നൽകാൻ കഴിയുന്ന well updated database ഉണ്ടാകണം. ഇത്തരത്തിൽ വിദേശ തൊഴിൽ ദാതാക്കളെയും, വിദേശ/സ്വദേശ വിദ്യാഭ്യാസ സ്ഥാപനങ്ങളെയും വിദ്യാർത്ഥികളെയും കണക്ട് ചെയ്യുന്നതരീതിയിൽ സമഗ്രമായ ഡിജിറ്റൽ പ്ലാറ്റ്ഫോം രൂപകല്പന ചെയ്യേണ്ടതുണ്ട്. വിദ്യാർത്ഥികൾക്ക് വിദേശ തൊഴിലവസരങ്ങളെക്കുറിച്ച് അവരുടെ പഠനകാലയളവിൽ തന്നെ വ്യക്തമായ അവബോധം നൽകേണ്ടതുമാണ്. തിരഞ്ഞെടുത്ത ക്യാമ്പസുകളിലെങ്കിലും ഇത് പരീക്ഷണാർത്ഥം വരും വർഷങ്ങളിൽ പ്രായോഗികമാക്കാൻ നമുക്ക് കഴിയണം.

നമ്മുടെ ക്യാമ്പസുകളിലേക്ക് വിദേശതൊഴിൽ ദാതാക്കളെ ബന്ധിപ്പിക്കുന്നതിനോടൊപ്പം വിദേശ തൊഴിൽ ദാതാക്കളെയും, വിദേശ വിദ്യാഭ്യാസ സ്ഥാപനങ്ങളെയും ഉൾപ്പെടുത്തിക്കൊണ്ടുള്ള ഒരു ഡിജിറ്റൽ പ്ലാറ്റ്ഫോം സജ്ജീകരിക്കേണ്ടതാണ്.

വിദ്യാർത്ഥി കുടിയേറ്റത്തിന്റെ തരംഗമാണ് നിലവിൽ കേരളം സാക്ഷ്യം വഹിച്ചു കൊണ്ടിരിക്കുന്നത് കേരളത്തിലെ വിദ്യാർത്ഥികൾ പോകുന്നത് പഠനശേഷം ജോലി നേടി ജീവിതം പഠിച്ച് നടാൻ സാധിക്കുന്ന രാജ്യങ്ങളിലേക്കാണ്. സുസ്ഥിര കുടിയേറ്റം ലക്ഷ്യം വച്ചുള്ള അവരുടെ പ്രയത്നങ്ങൾ സഹലമാകണമെങ്കിൽ പഠനത്തിനും കുടിയേറ്റത്തിനുമായി തിരഞ്ഞെടുത്ത രാജ്യത്തിന്റെ തൊഴിൽ സാഹചര്യം, കുടിയേറ്റ അനുകൂല നിലപാടുകൾ (Immigration friendly law) അവിടെ നിലനിൽക്കുന്ന തൊഴിൽ അവസരങ്ങളോടൊപ്പം, ഉയർന്നു വരുന്ന തൊഴിൽ സാധ്യതകളെ കുറിച്ചുള്ള കൃത്യവും വ്യക്തവുമായ അവബോധവും ഉദ്യോഗാർത്ഥികൾക്ക് നൽകാൻ നമുക്ക് കഴിയണം. തിരഞ്ഞെടുത്ത പശ്ചാത്യ രാജ്യങ്ങളിലെ എങ്കിലും തൊഴിൽ സാധ്യതകൾ, മികച്ച യൂണിവേഴ്സിറ്റികൾ, അവിടുത്തെ പഠന സാഹചര്യങ്ങൾ, ഭാഷയും സംസ്കാരവും ആചാരങ്ങളും, ജീവിത രീതി എന്നിവ മനസ്സിലാക്കാൻ വിദ്യാർത്ഥികളെ സഹായിക്കുന്ന രീതിയിലുള്ള സ്റ്റുഡന്റ് മൈഗ്രേഷൻ ഫെസിലിറ്റേഷൻ സെന്ററുകൾ നമ്മൾ വിഭാവനം ചെയ്ത് നടപ്പാക്കുന്നത് കേരളത്തിന്റെ തൊഴിൽ കുടിയേറ്റ പദ്ധതികൾക്ക് കൂടുതൽ മിഴിവേകും.

